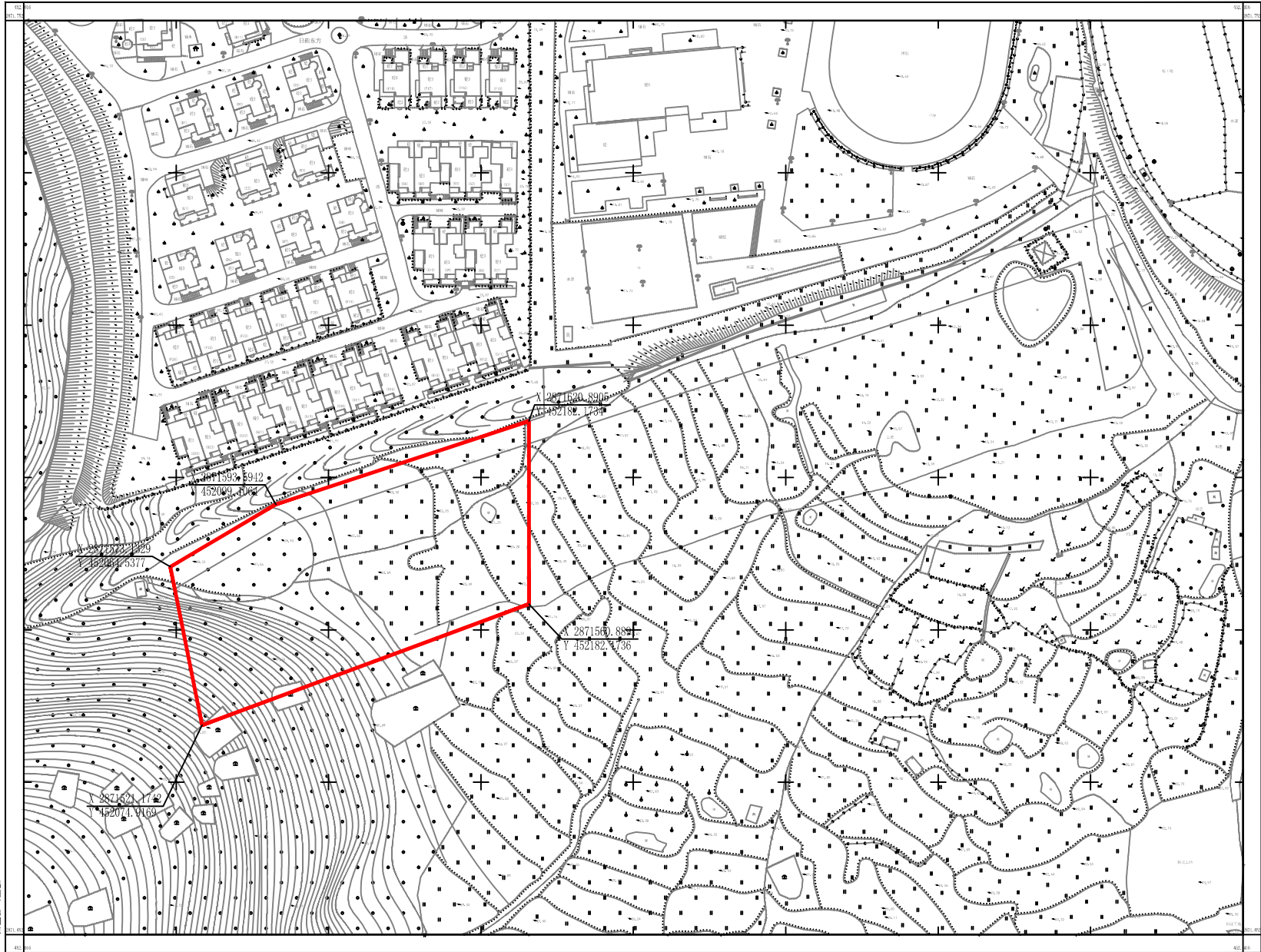




福州市长乐区吴航中学扩建项目地形图  
287.45-452.02



福州江勘院

2018年1月数字化制图  
CGCS2000坐标系, 中央子午线120°  
1985国家高程基准, 等高距为1米  
2007年版图式

1:500(打印比例: 1:600)

测量员: 余智强  
绘图员: 余建强  
检查员: 黄宇华